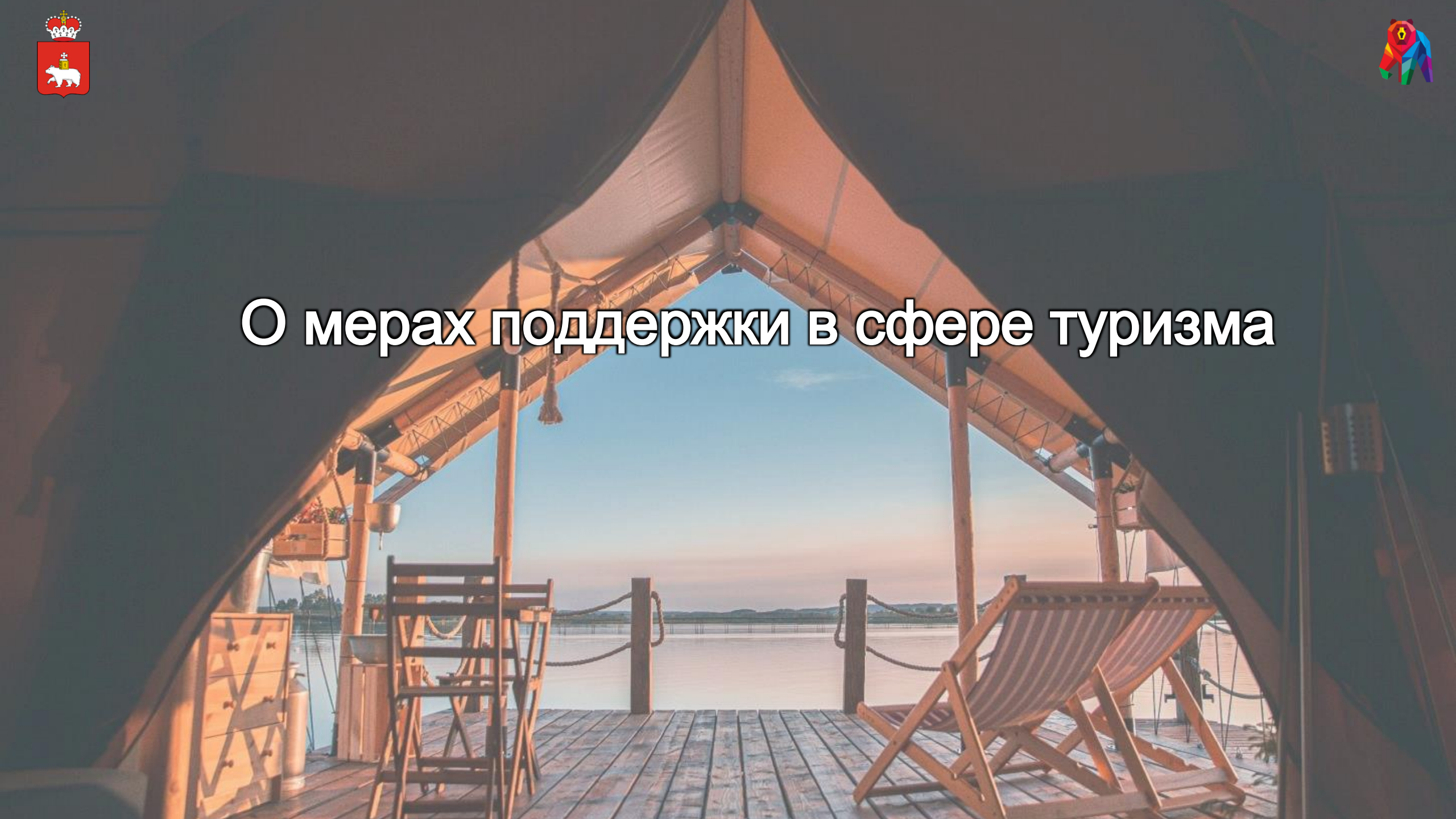




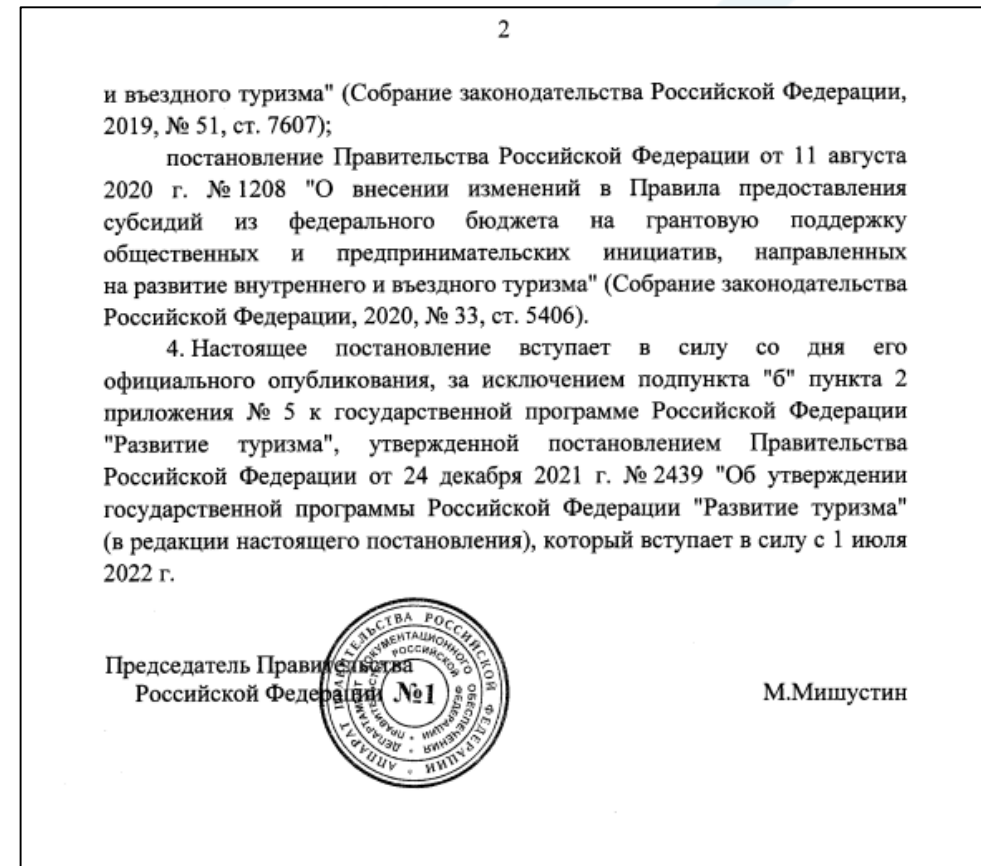
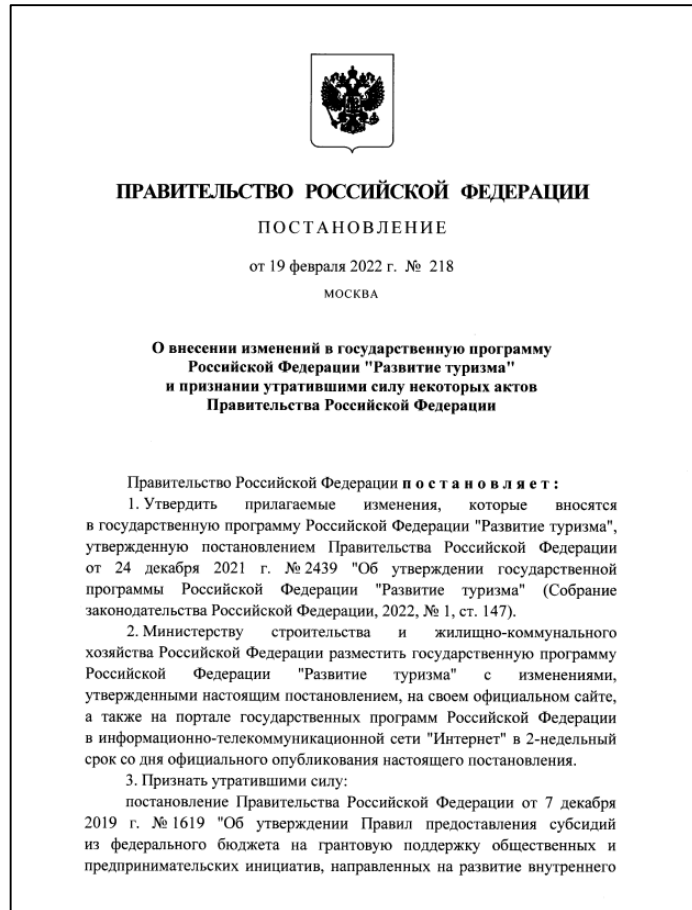
# О мерах поддержки в сфере туризма





# НОРМАТИВНО-ПРАВОВЫЕ АКТЫ

Постановление Правительства Российской Федерации от 19 февраля 2022 г. № 218 « О внесении изменений в государственную программу Российской Федерации «Развитие туризма» и признании утратившими силу некоторых актов Правительства Российской Федерации»





# ФЕДЕРАЛЬНЫЕ МЕРЫ ПОДДЕРЖКИ В СФЕРЕ ТУРИЗМА

- Развитие туристической инфраструктуры

А) создание и (или) развитие пляжей на берегах морей, рек, озер, водохранилищ или иных водных объектов;

Б) создание и (или) развитие национальных туристских маршрутов;

Участники  
– ЮЛ и ИП

- Максимальная сумма гранта – 8.3 млн. руб.
- Объем софинансирования ИП и ЮЛ - не менее 30 % от объема запрашиваемого гранта



# ФЕДЕРАЛЬНЫЕ МЕРЫ ПОДДЕРЖКИ В СФЕРЕ ТУРИЗМА

- **Создание модульных некапитальных средств размещения (кемпингов и автокемпингов)**

А) создание модульных некапитальных средств размещения, объектов кемпинг-размещения, кемпстоянок, приобретение кемпинговых палаток и других видов оборудования, используемого для организации пребывания (ночлега), обустройство жилой и рекреационной зоны, оборудование санузлов, обеспечение доступа для лиц с ОВЗ, создание системы визуальной навигации;

**Участники**  
– ЮЛ и ИП

- Максимальная сумма гранта – **3.5 млн. руб.**
- Объем софинансирования ИП и ЮЛ - **не менее 30 %** от объема запрашиваемого гранта



# ФЕДЕРАЛЬНЫЕ МЕРЫ ПОДДЕРЖКИ В СФЕРЕ ТУРИЗМА

## • Развитие инфраструктуры туризма

А) приобретение туристского оборудования, в т.ч. используемого в целях обеспечения эксплуатации туристских объектов, объектов туристского показа, приобретение оборудования для ТИЦ, пунктов проката, включая детские комплексы;

**туристское оборудование** – означает оборудование, снаряжение, инвентарь, средства передвижения, экипировку, товары для отдыха, предназначенные для обеспечения туристской деятельности.

Б) Организация круглогодичного функционирования бассейнов ;

В) Создание электронных путеводителей, включая мобильные приложения и аудиогиды ;

Г) Создание и развитие доступной туристской среды для лиц с ограниченными физическими возможностями здоровья.

**Участники**

- ЮЛ и ИП

- Максимальная сумма гранта – **3 млн. руб.**
- Объем софинансирования ИП и ЮЛ - **не менее 30 %** от объема запрашиваемого гранта





# Федеральные меры поддержки туристического бизнеса



Национальный проект «Туризм и индустрия гостеприимства»

## ДОКУМЕНТАЦИЯ

Полный перечень необходимых документов будет опубликован **после объявления официального конкурса от Ростуризма**

Обязательные документы:

- Выписка из ОКВЭД;
- Документы, подтверждающие право собственности на земельный участок и другие объекты недвижимости на земельном участке;
- Свидетельство о государственной регистрации (сведения о государственной регистрации организации должны быть внесены в ЕГРЮЛ и ЕГРИП **не позднее чем за 12 месяцев** до даты объявления отбора);
- ИНН;
- Справка об отсутствии неисполненных задолженностей по налогам;
- Для туроператоров: сведения о государственной регистрации туроператора должны быть внесены в единый федеральный реестр туроператоров



# Федеральные меры поддержки туристического бизнеса



Национальный проект «Туризм и индустрия гостеприимства»

## ОБЩИЕ ЗАМЕЧАНИЯ ПО ПОДГОТОВКЕ ЗАЯВОК НА СОЗДАНИЕ КЕМПИНГОВ, ГЛЭМПИНГОВ

Участники – ЮЛ и ИП

### 1. Земельный участок

- Соответствие вида разрешенного использования земельного участка виду экономической деятельности, которая ведется на данном земельном участке
- Земельный участок должен быть в собственности или в долгосрочной аренде

### 2. Виды разрешенного использования для кемпингов, автокемпингов, глэмпингов:

- гостиничное,
- туристическое обслуживание
- отдых и рекреация
- природно-познавательный туризм



# Федеральные меры поддержки туристического бизнеса



Национальный проект «Туризм и индустрия гостеприимства»

## СОЗДАНИЕ МОДУЛЬНЫХ НЕКАПИТАЛЬНЫХ СРЕДСТВ РАЗМЕЩЕНИЯ (ГЛЭМПИНГИ)

Участники – ЮЛ и ИП

Что **можно** приобретать на средства гранта:

- Модульные некапитальные средства размещения
- Санитарные блоки
- Крупная мебель (кровать, шкаф, тумбочка и т.д.)
- Крупная бытовая техника (холодильник, кондиционер, плита)
- Подготовка земельного участка, возведение, сборка, установка, монтаж
- Обустройство инженерных коммуникаций
- Инфраструктура для людей с ОВЗ
- Обустройство жилой и рекреационной зоны
- Создание системы визуальной информации и навигации

Что **нельзя** приобретать на средства гранта:

- Мелкая бытовая техника (тостер, кофемашина, фен, утюг и т.д.)
- Расходные материалы (подушки, одеяла, постельное белье, элементы интерьера и т.д.)

**ВАЖНО** для глэмпингов

- ✓ Место на природе, объект, вписанный в живописный ландшафт
- ✓ Расположение вблизи водоема
- ✓ Внешняя привлекательность проекта (обязательно приложение в проекте дизайн-макетов конструкций)





# Федеральные меры поддержки туристического бизнеса



Национальный проект «Туризм и индустрия гостеприимства»

## СОЗДАНИЕ КЕМПИНГОВ И АВТОКЕМПИНГОВ

Участники – ЮЛ и ИП

Что **можно** приобретать на средства гранта:

- Жилые модули (некапитальные сооружения)
- Кемпинговые палатки
- Санитарные блоки
- Инфраструктура для людей с ОВЗ
- Обустройство жилой и рекреационной зоны
- Создание системы визуальной информации и навигации
- Подготовка земельного участка, возведение, сборка, установка, монтаж

Что **нельзя** приобретать на средства гранта:

- Приобретение, установка КАПИТАЛЬНЫХ сооружений
- Приобретение авто-домов, прицепов, караванов

ГОСТ Р 58187-2018

Национальный стандарт Российской Федерации. Туристские услуги. Кемпинги.

**ВАЖНО** для кемпингов

- ✓ место расположения вблизи автодорог
- ✓ внешняя привлекательность проекта (обязательно приложение в проекте дизайн-макетов конструкций)



# Федеральные меры поддержки туристического бизнеса



Национальный проект «Туризм и индустрия гостеприимства»

## ОРГАНИЗАЦИЯ КРУГЛОГОДИЧНОГО ФУНКЦИОНИРОВАНИЯ И РАСШИРЕНИЕ ДОСТУПНОСТИ ПЛАВАТЕЛЬНЫХ БАССЕЙНОВ

Участники – ЮЛ и ИП

Что **можно** приобретать на средства гранта:

Цель – круглогодичное функционирование бассейна

- Системы подогрева
- Теплообменные устройства
- Модульные погружные устройства для инвалидов
- Купол для бассейна
- И др. комплектующие **для круглогодичного использования бассейна**
- Возведение, сборка, установка, монтаж, доставка

Что **нельзя** приобретать на средства гранта:

- Непосредственно строительство самого бассейна



# Федеральные меры поддержки туристического бизнеса



Национальный проект «Туризм и индустрия гостеприимства»

## СОЗДАНИЕ И РАЗВИТИЕ ПЛЯЖЕЙ

Что **можно** приобретать на средства гранта:

- Комплекс санитарно-гигиенических помещений
- Детская площадка
- Кабины для переодевания
- Душевые
- Урны
- Шезлонги
- Теневые навесы
- Стенды для обеспечения информирования посетителей пляжа
- Обустройство инженерных коммуникаций
- Подготовка земельного участка, поставка строительных материалов, возведение, сборка, установка, монтаж

Важно изучить:

- ГОСТ Р 55698-2013 Группа Т50 Национальный стандарт Российской Федерации Туристские услуги. Услуги пляжей.
- Приказ Ростуризма от 8 сентября 2020 года N 287-Пр-20 «Об утверждении правил классификации горнолыжных трасс, классификации пляжей»
- Федеральный закон №52-ФЗ от 30.03.1999г. «О санитарно-эпидемиологическом благополучии населения»

### Участники:

- ЮР и ИП (земля в частной собственности или аренде, концессии)

# РЕГИОНАЛЬНЫЕ МЕРЫ ПОДДЕРЖКИ В СФЕРЕ ТУРИЗМА

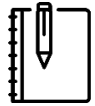
Гранты на мероприятия по организации и проведению рекламных туров (Постановление Правительства Пермского края от 29.04.2021 г. № 263-п)

## **Кому предоставляются:**

Туроператоры Пермского края

## **Направления расходования гранта:**

- оплата транспортных услуг для участников и организаторов рекламного тура;
- оплата услуг по организации проживания (оплата гостиничных услуг);
- оплата услуг по организации питания;
- оплата услуг по организации и проведению интерактивных программ;
- оплата экскурсионного обслуживания, услуг экскурсоводов (гидов и (или гидов-переводчиков);
- приобретение билетов в объекты показа;
- оплата услуг страхования;
- приобретение или оплата услуг по изготовлению информационных материалов;
- и др.



Формы заявок размещены на сайте Министерства



Консультации в отделе по туризму Министерства:

- > Мартянова Ольга Михайловна – [ommartyanova@mtm.permkrai.ru](mailto:ommartyanova@mtm.permkrai.ru)
- > Волегова Виктория Андреевна – [vavolegova@mtm.permkrai.ru](mailto:vavolegova@mtm.permkrai.ru)

подробности на [mtm.permkrai.ru](http://mtm.permkrai.ru)





Спасибо за внимание!

Министерство по туризму и молодежной  
политике Пермского края

[mtm.permkrai.ru](http://mtm.permkrai.ru)

[mtm@mtm.permkrai.ru](mailto:mtm@mtm.permkrai.ru)

+7 (342) 200-99-51